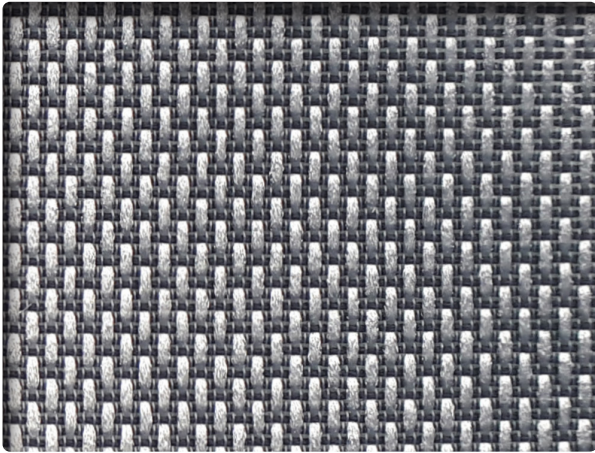
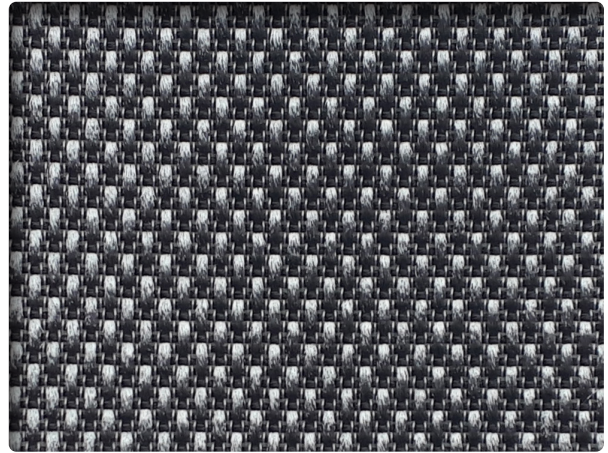


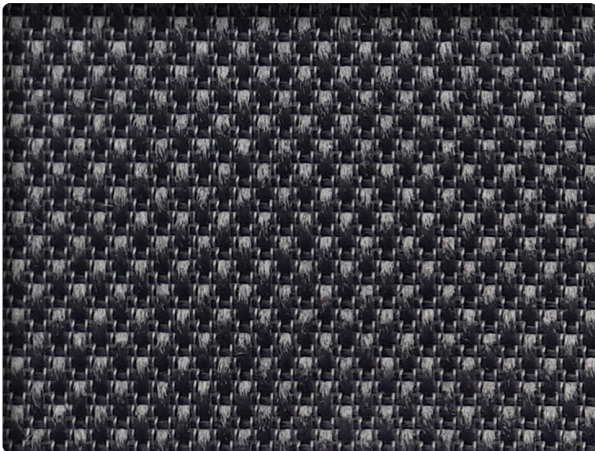
SCOPE



MS
ARGENT / SILVER GREY



MM
MOYEN / MEDIUM GREY



MD
FONCÉ / DARK GREY

INFORMATION TECHNIQUE

| Patron - Largeur | Composition | Poids (D.F.) | Abrasion (D.F.) | Résistance à la lumière | Inflammabilité | Code de nettoyage |
|------------------|----------------------------------|----------------------|-----------------|--------------------------------|------------------------------------|-------------------|
| 4767 - 56" | 66 % polyester 34 % polyamide | 352 g/m ² | 200 000 | D - DIN EN ISO 105-B02: 2014 5 | D - DIN EN 1021-1 (cigarette test) | W |

CODE DE NETTOYAGE

- **W**: Lavage ou nettoyage à sec

Plusieurs facteurs tels que le type d'utilisation et l'entretien peuvent influencer la durabilité et l'apparence originale. Les résultats Wyzenbeek dépassant 100 000 doubles frottements n'ont pas démontré être un gage de longévité accrue du produit.

TECHNICAL INFORMATION

| Patron - Largeur | Content | Weight | Abrasion (D.F.) | Lightfastness | Flammability | Cleaning Code |
|------------------|---------------------------------|----------------------|-----------------|--------------------------------|------------------------------------|---------------|
| 4767 - 56" | 66 % polyester 34 % polyamid | 352 g/m ² | 200,000 | D - DIN EN ISO 105-B02: 2014 5 | D - DIN EN 1021-1 (cigarette test) | W |

CLEANING CODE

- **W**: Wash or Dry Cleaning

Multiple factors affect fabric durability and appearance retention, including end-user application and proper maintenance. Wyzenbeek results above 100,000 double rubs have not been shown to be an indicator of increased lifespan.



10871, avenue Salk
Montréal-Nord
(Québec) Canada
H1G 6M7

bouty.com



info@krallroth.com
krallroth.com