



Une fois de plus, Bouty réinvente le fauteuil ergonomique universel et se démarque de ses rivaux grâce à la série Vittoria. Jouant d'audace, Vittoria propose des lignes amincies et des options de réglages optimisées qui repoussent les limites du confort au travail. Au final, Vittoria définit une nouvelle génération de fauteuils et devient le nouveau leader de sa catégorie.

L'ATOUT GAGNANT

Vittoria

bouty

ERGONOMIQUE

DIRECTION

SALLES DE CONFÉRENCE

APPOINT

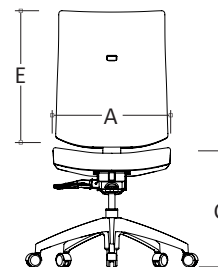
LABTEK

AIRES D'ATTENTE ET
DE RENCONTRE

Vittoria

SPÉCIFICATIONS TECHNIQUES

- 10 modèles selon les configurations suivantes :
 - 4 avec piétement étoile offrant 2 formats d'assises et 4 formats de dossier rembourré
 - 1 avec piétement étoile et dossier de maille (choix de 9 couleurs de maille)
 - 2 en version laboratoire avec appuie-pieds
 - 2 avec piétement à 4 pattes, avec ou sans roulettes
 - 1 avec piétement traîneau
- Assise et dossier faits de contre-plaqués de bois dur (1/2") recouverts de mousses moulées et en feuille, faites de polyuréthane à haute résilience
- Piétement étoile fait de résine de nylon noir ou d'aluminium poli, avec roulettes munies de capuchon protégeant de la poussière
- Piétement traîneau ou à 4 pattes faits de tube rond (7/8" Ø, calibre 16), disponible en plusieurs choix de finis
- Plusieurs types de mécanismes avec choix de vérins à gaz offrant une plage étendue de réglage de la hauteur d'assise
- 2 configurations de lame de dos offrant 2 profondeurs d'assise
- Plusieurs modèles d'accoudoirs fixes ou ajustables permettant de multiples réglages
- Piétement offert en 16 couleurs de métal (VTM2T, VTM2P, VT2MR)



VTM1
A : 19 1/2"
C : 17 3/4 - 22 3/4"
E : 15"



VTM2
A : 19 1/2"
C : 17 3/4 - 22 3/4"
E : 19"



VTM3
A : 19 1/2"
C : 17 3/4 - 22 3/4"
E : 23"



VTM4
A : 19 1/2"
C : 17 3/4 - 22 3/4"
E : 27"



VTMM
A : 19 1/2"
C : 17 3/4 - 22 3/4"
E : 24 1/2"



VTM2T
A : 19 1/2"
C : 18 1/2"
E : 19"



VTM2P
A : 19 1/2"
C : 18 1/2"
E : 19"



VTM2R
A : 19 1/2"
C : 18 1/2"
E : 19"



VTM1DSN
A : 19 1/2"
C : 24 1/4 - 34 1/4"
E : 19"



VTM2DSN
A : 19 1/2"
C : 24 1/4 - 34 1/4"
E : 19"



VTM2T
A : 19 1/2"
C : 18 1/2"
E : 19"

Finis de structures (VTM2T, VTM2P, VT2MR)



Canari
YC



Terracotta
OG



Cardinal
LR



Bordeaux
DR



Saphir
LB



Minuit
DB



Sauge
GR



Sapin
GP



Noir
N



Blanc
WH



Gris métallique
G



Blanc sandex
WX



Gris charbon
CH



Noir sandex
SX



Chrome
Z



Peinture chrome
PA



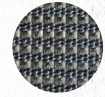
Couleurs de mailles



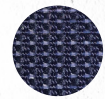
MN
Noire



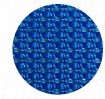
MG
Grise



MK
Nickel



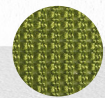
MM
Marine



ME
Électrique



MC
Océan



MV
Verte



MR
Feu



MO
Orange



Confort au travail

BOUTY INC.
6505, boulevard Métropolitain Est
Saint-Léonard (Québec) H1P 1X9
T 514.324.0916 • 800.982.6889

bouty.com

bouty